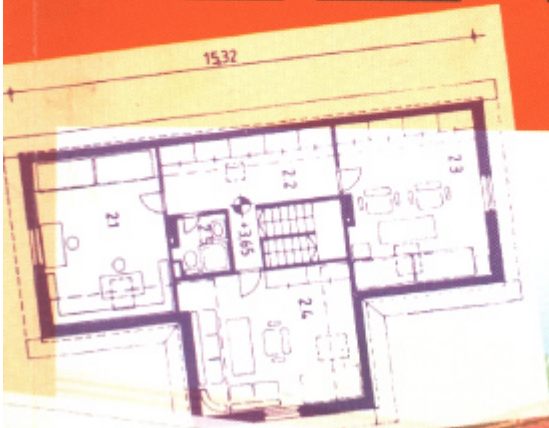


MEGVÁSÁROLHATÓ
TERVEK!

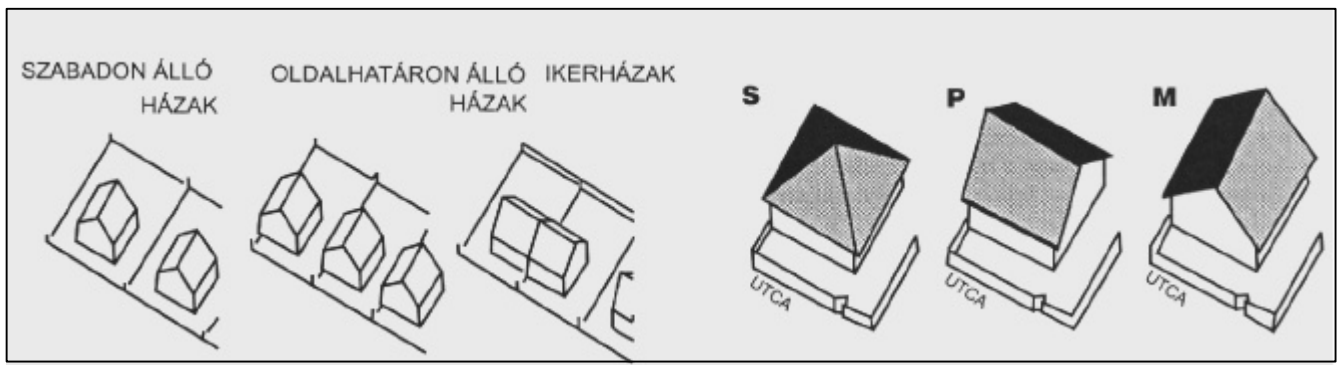


családi HÁZAK

KATALÓGUSA

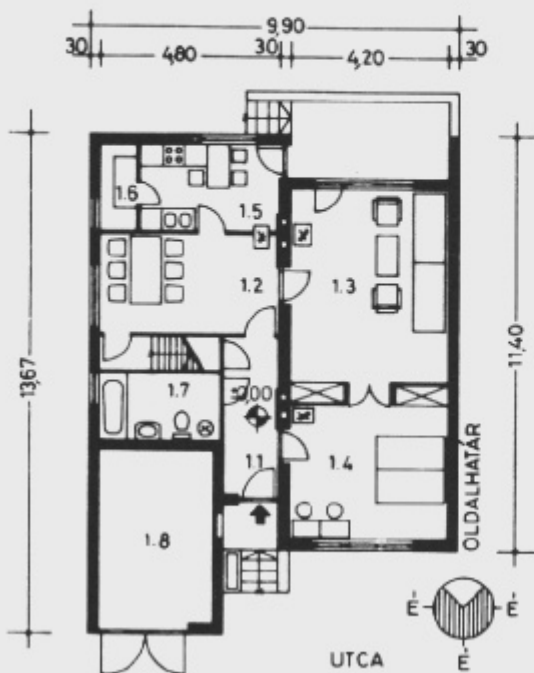


Oktatást segítő háttéranyag

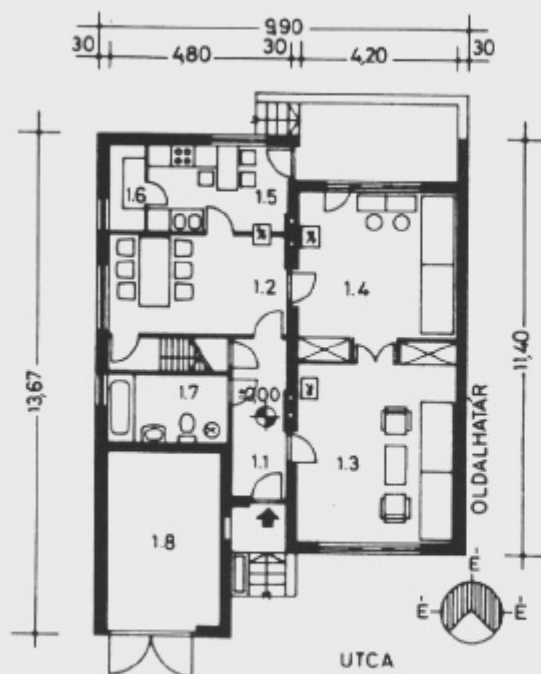


ABONY

ALAPRAJZ



ALAPRAJZI VÁLTOZAT



TÁVLATI KÉP



Jellemző adatok:

Beépített alapterület	121,03 m ²
Szintmagasságok (-0,70 m járdaszínhez viszonyítva):	
- homlokzatmagasság:	4,00 m
- gerincmagasság:	8,40 m
- földszinti padlóvonal:	±0,00
Tető hajlásszöge:	38,5°

A ház jellege:

Hagyományos szerkezetű földszintes családi ház; a telek-oldalhatárral, vagy szabadonállóan sík terepre építhető, gépkocsitárolóval, helyiségenként kályhafűtéssel.

A terv a típusterv jegyzékben a következő számon szerepel:
AT-24/1986. ÉVM.

Adaptálási lehetőségek:

Legfeljebb 4 fős család részére alkalmas kétszobás családi ház, amelyik szabadon tájolható, mert a nappali szoba tetszés szerint helyezhető el, az utca vagy a kert felé. Szabadon álló beépítés esetén 2 1/2 lakószoba is kialakítható. Alápincézhető, a pincébe vezető lépcső a padlásfeljáró alatt az előszobából nyílóan megoldható. Alápincézve központi fűtéssel is kialakítható. Ha későbbiekben a tetőteret be akarják építeni, akkor az „Újszász” nevű tervet kell megvásárolni.

Az alaprajzi változatot a tervecsomag nem tartalmazza.

A lakás helyiségei, azok fő méretei és alapterületei:

1.1 Előter	1,50x4,15	6,23 m ²
1.2 Étköző	2,68x4,80	12,86 m ²
1.3 Szoba	4,20x5,30	22,26 m ²
1.4 Szoba	4,20x3,64	15,29 m ²
1.5 Konyha	2,35x3,74	8,79 m ²
1.6 Kamra	1,00x2,35	2,35 m ²
1.7 Fürdő, WC	3,20x1,80	5,76 m ²

Lakóterület összesen

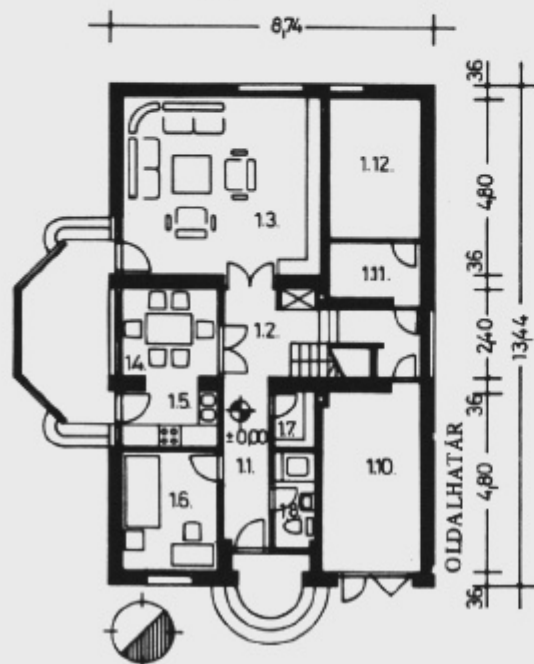
1.8 Gépkocsitároló	3,00x5,00	15,00 m ²
1.9 Terasz	1,20x4,20x0,50	2,20 m ²

ALGYÓ

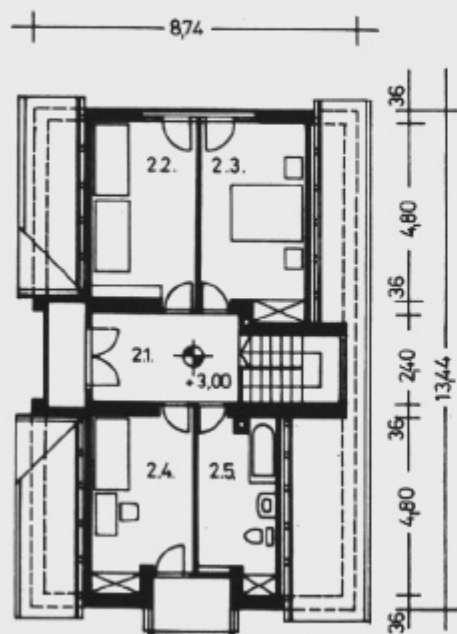
A ház jellege:

Hagyományos szerkezetű, földszintes, tetőtérben bővíthető családi ház, telek-oldalhatárra, vagy szabadonállóan, sík terepre építhető. Az utcával párhuzamos, merőleges nyeregtetővel.

A terv az ajánlott tervjegyzékben AT-278/1987. számon szerepel.



FÖLDSZINTI ALAPRAJZ



TETŐTÉRI ALAPRAJZ

Jellemző adatok:

Beépített alapterület:	117,47 m ²
Szintmagasságok (-0,45 járdaszinthez viszonyítva):	
- homlokzatmagasság:	3,40 m
- gerincmagasság:	8,65 m
Tető hajlásszöge:	45°

Adaptálási lehetőségek:

Sík terepen, a telekre szabadonálló családi házként helyezhető el. Amennyiben a helyszíni talaj- és terepviszonyok lehetővé teszik, az épület alápincézhető. Ilyen esetben a pince építészeti és szerkezeti kialakítása az adaptáló tervező feladata. A terv biztosítja a tetőtér beépítésének a földszinttel nem azonos időben történő kialakítását.



A lakás szintjei, helyiségei, azok fő méretei és alapterületei:

Földszint:

1.1 Előszoba	1,26x4,20	5,44 m ²
1.2 Közlekedő	1,80x2,20	5,30 m ²
1.3 Nappali	5,32x4,80	25,23 m ²
1.4 Étkező	2,40x2,60	6,09 m ²
1.5 Konyha	1,50x2,60	3,77 m ²
1.6 Szoba	4,02x2,60	8,14 m ²
1.7 Kamra	1,16x1,50	1,66 m ²
1.8 Zuhany	2,90x1,16	2,71 m ²

Földszinti lakásterület összesen: 58,34 m²

Tetőtér:

2.1 Közlekedő	2,40x3,30	7,92 m ²
2.2 Szoba	2,80x4,80	10,56 m ²
2.3 Szoba	2,80x4,80	11,04 m ²
2.4 Szoba	2,80x4,80	11,20 m ²
2.5 Fürdőszoba	2,20x4,80	9,15 m ²

Tetőtéri lakásterület összesen: 49,87 m²

Lakásterület összesen: 108,21 m²

1.10 Gépkocsitároló	2,60x4,80	12,25 m ²
1.11 Fűtőhelyiség	2,31x1,50	3,48 m ²
1.12 Széntároló	2,31x3,78	8,80 m ²

Gazdasági helyiségek összesen: 24,53 m²

A terv készült a CSOMITERVBEN,
építész: Kónya Imre.

CSÉPA

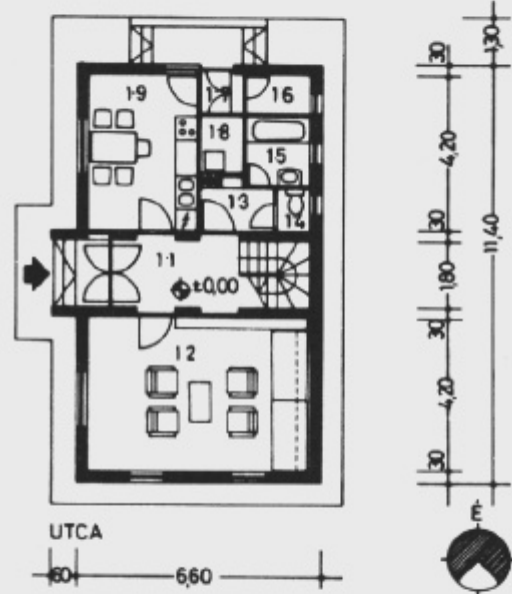
Jellemző adatok:

Beépített alapterület: 76,68 m²
 Szintmagasságok (-0,45 m járdaszinthez viszonyítva):
 - homlokzatmagasság: 4,20 m
 - gerincmagasság: 7,30 m
 - földszinti padlóvonal: ±0,00
 Tető hajlásszöge: 45°

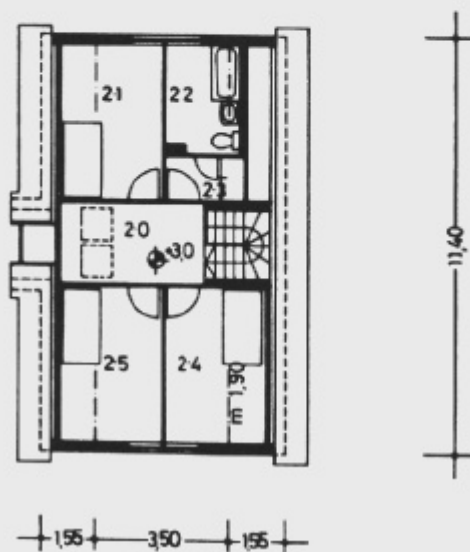
Adaptálási lehetőségek:

A terv kezdetben szerény igények kielégítésére tetőtér nélkül is megépíthető. Tetőtér második ütemben is kialakítható. Építése keskeny telcekre is alkalmas.

FÖLDSZINTI ALAPRAJZ



TETŐTÉRI ALAPRAJZ



A ház jellege:

Hagyományos szerkezetű, földszint + tetőtér-beépítéses családi ház, nyílászáró korlátozással, oldalhatárra vagy szabadonállóan, sík terepre építhető.

TÁVLATI KÉP



A lakás szintjei, helyiségei, azok fő méretei és alapterületei:

Földszint

1.1 Előszoba + lépcső	1,80x5,40	9,72 m ²
1.2 Szoba	4,20x6,00	26,20 m ²
1.3 Közlekedő	1,10x1,95	2,14 m ²
1.4 WC	0,90x1,10	1,00 m ²
1.5 Fürdő	1,90x1,70	3,23 m ²
1.6 Kamra	1,00x1,70	1,70 m ²
1.7 Közlekedő	1,15x1,00	1,15 m ²
1.8 Fűtőh.	1,15x1,50	1,72 m ²
1.9 Konyha	2,95x4,20	12,39 m ²

Földszinti lakásterület összesen: 58,25 m²

Tetőtér

2.0 Közlekedő	2,20x2,80	6,16 m ²
2.1 Szoba	4,20x1,70	7,14 m ²
2.2 Fürdőszoba	3,00x1,70	5,10 m ²
-le kémény	-0,54x0,28	4,91 m ²
2.3 Közlekedő	1,10x1,70	1,87 m ²
2.4 Szoba	4,20x1,70	7,14 m ²
2.5 Szoba	4,20x1,70	7,14 m ²

Tetőtéri lakásterület összesen: 34,36 m²

Földszinti és tetőtéri lakásterület összesen: 92,59 m²

A terv a típusterv jegyzékben a következő számon szerepel:
 AT-266/1987. ÉVM.

A terv a SZOLNOKTERV-ben készült
 építész, Dr. Drávai Gyuláné

CSÖGLE

A HÁZ JELLEGE:

Hagyományos szerkezetű, emeletes, alápincézett, szabadon állóan, az utcától lejtő terepre építhető családi ház.

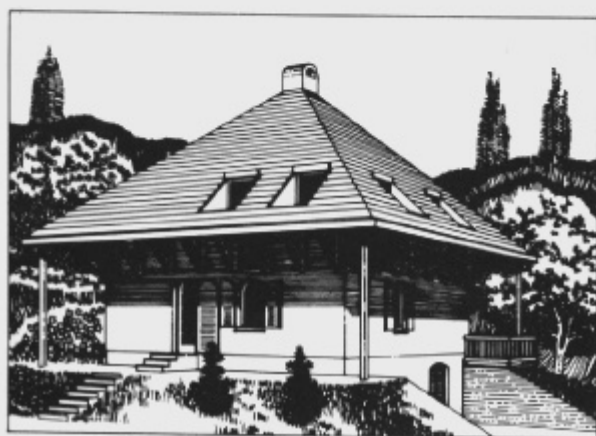
JELLEMZŐ ADATOK:

Beépített alapterület: 182.25 m²

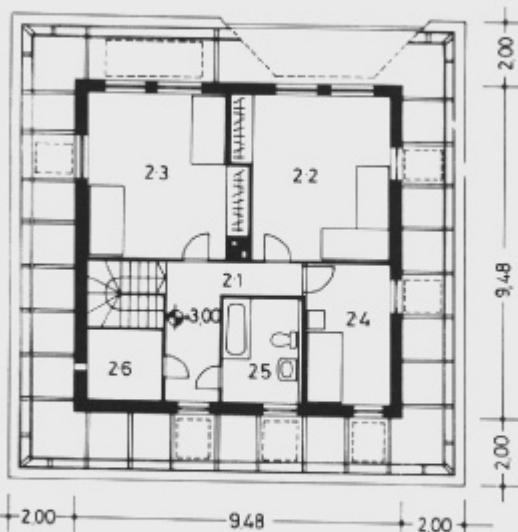
Szintmagasságok (a -0,35 járdaszinthez viszonyítva):

- Homlokzatmagasság: utca felé 5.55 m;
- udvar 8.10 m
- Gerincmagasság: 10.50 m

A tető hajlásszöge: 45°



Tárolati kép



Emeleti alaprajz

Földszint:

1.1	Előszoba	1.57x4.00	11.49 m ²
1.2	Szoba	4.66x4.80	21.59 m ²
1.3	Étkező	3.99x3.60	14.38 m ²
1.4	Kamra	2.39x2.00	4.79 m ²
1.5	Konyha	3.60x2.17	7.81 m ²
1.6	Fürdőszoba	2.70x2.40	6.96 m ²
1.7	Gardrób	1.93x1.97	3.85 m ²
Földszinti lakásterület összesen:			70.87 m ²

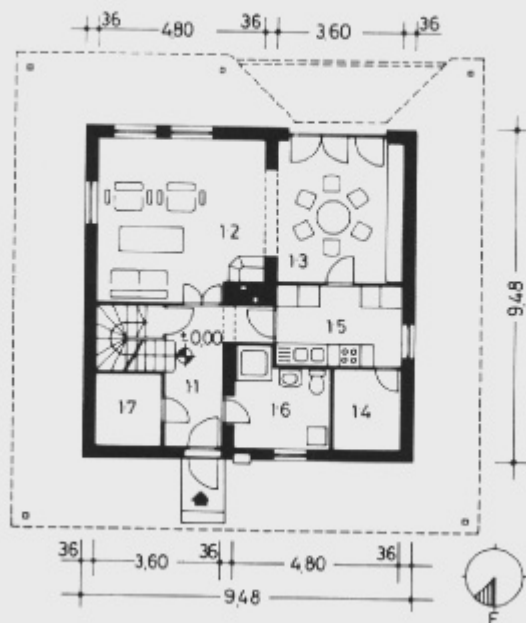
ADAPTÁLÁSI LEHETŐSÉGEK:

A terv egy szabadon építhető családi ház. A terv szerinti megjelenéstől eltérően megépítve, más épület válna belőle, így a tervtől külső kialakításában eltérni nem lehet.

A LAKÁS SZINTJEI, HELYSÉGEI, AZOK FŐ MÉRETEI ÉS ALAPTERÜLETEI:

Emelet:

2.1	Közlekedő	4.00x1.56	8.25 m ²
2.2	Szoba	4.66x4.60	20.32 m ²
2.3	Szoba	4.66x4.10	19.80 m ²
2.4	Kisszoba	4.00x2.47	9.86 m ²
2.5	Fürdőszoba	3.00x2.15	6.43 m ²
2.6	Gardrób	2.00x2.20	4.39 m ²
Emeleti lakásterület összesen:			69.04 m ²

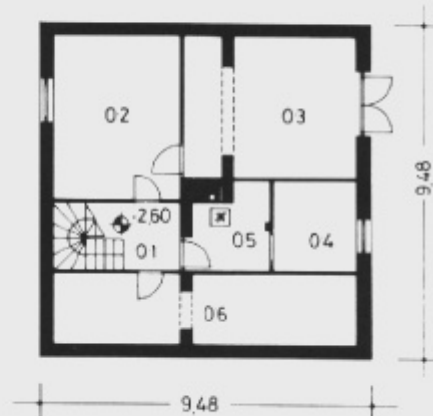


Földszinti alaprajz

CSÖGLE

Pincszint:

0.1	Közlekedő	1.90x3.56	6.78 m ²
0.2	Barkácsolóhelyiség	3.55x4.62	16.42 m ²
0.3	Gépkocsitároló	5.04x3.97	19.91 m ²
0.4	Tűzelőtároló	2.41x2.55	9.32 m ²
0.5	Fűtőhelyiség	2.50x2.55	5.31 m ²
0.6	Tároló	4.78x1.95	16.66 m ²
Pincszint alapterülete összesen:			74.00 m ²
Földszinti és emeleti lakóterület összesen:			139.91 m ²



Pincszinti alaprajz

A terv a Tervezésfejlesztési és Technikai Építészeti Intézetben készült 1988-ban. Építész tervező: **R. Fekets Éva.**
A terv az ajánlott tervjegyzékben AT 320/1989. számon szerepel.

FÜZÉR

A ház jellege:

Hagyományos szerkezetű, földszintes, tetőtérben bővíthető családi ház; telek-oldalhatárra, vagy szabadonállóan, sík terepre építhető.

Jellemző adatok:

Beépített alapterület: 102,0 m²
(75-75 cm cserzkinyúlással számolva)
Szintmagasságok: (A -0,45 járdaszinthez viszonyítva):
- homlokzatmagasság: 4,30 m
- gerincmagasság: 7,35 m
- földszinti padlóvonal: ±0,00
Tető hajlásszöge: 45°

Adaptálási lehetőségek:

A terv szerényebb igények kielégítésére, illetve keskeny telkekre számítva készült. A telken való elhelyezés érdekében a fő tömegből merőlegesen kiálló tetőidom és szélfogó elhagyható a távlati kép-változat szerint. A szélfogó ez esetben az étkező-előtérben alakítható ki (pontozott vonallal jelölve).

A tetőtéri lakrész későbbi ütemben is kialakítható, befejezhető.

A terv a típuserv jegyzékben a következő számon szerepel:
AT-2/1986 ÉVM.

A terv a Tervezésfejlesztési és Típustervező Intézetben készült
Tervező: Zsilinszky Gyula

A lakás szintjei, helyiségei, azok fő méretei és alapterületei:

Földszint

1.1 Szélfogó	1,20x1,50	1,80 m ²
1.2 Lakóelőtér	3,30x3,45	11,38 m ²
1.3 Nappali	4,89x5,40	26,13 m ²
1.4 Lépcső	1,80x2,10	3,78 m ²
1.5 Mosdó	1,20x1,55	1,86 m ²
1.6 WC	0,84x1,55	1,30 m ²
1.7 Fürdő	1,85x2,10	3,89 m ²
1.8 Kamra	-0,39x0,64	3,32 m ²
1.9 Konyha	1,55x2,14	11,20 m ²

Földszinti lakóterület összesen 64,54 m²

Tetőtér

2.1 Előtér	1,80x1,80	5,16 m ²
2.2 Szoba	+0,90x2,13	14,33 m ²
2.3 Fürdőszoba	3,00x4,89	3,30 m ²
2.4 Félzsoba	2,03x1,63	9,06 m ²
2.5 Félzsoba	3,00x3,02	6,28 m ²

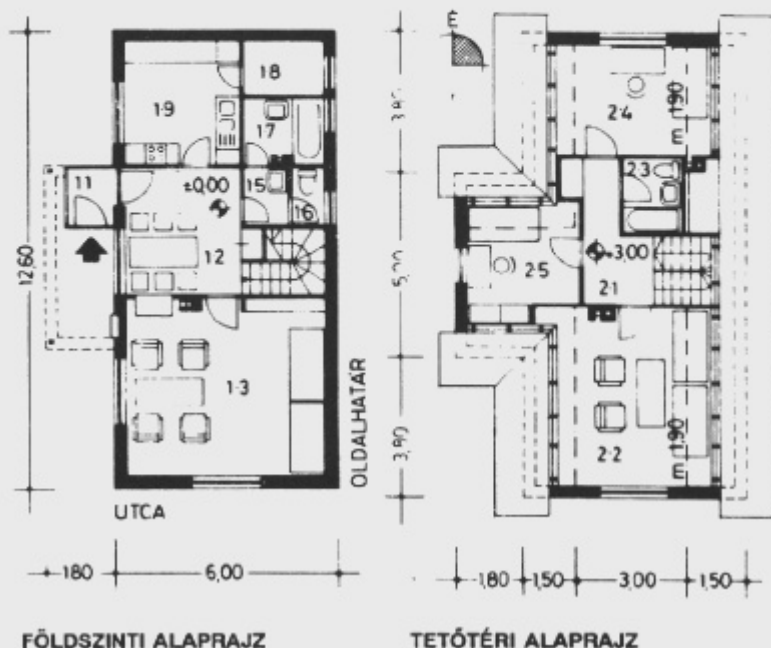
Tetőtéri lakóterület összesen 38,13 m²

Földszinti és tetőtéri terület összesen 102,67 m²

TÁVLATI KÉP (ALAPTERV)



TÁVLATI KÉP (VÁLTOZAT)



GÖNC

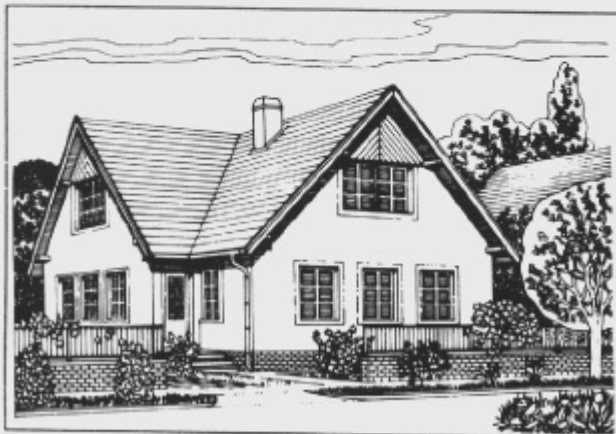
A ház jellege:

Hagyományos szerkezetű, földszintes, tetőtérben bővíthető családi ház, telek-oldalhatárra vagy szabadonállóan, sík terepre építhető.

Adaptálási lehetőségek:

A földszintea két szoba biztosított, ez lehetővé teszi a tetőtéri lakásrész későbbi ütemben való kialakítását.

A ház, befejezett formában, két generáció együttélését biztosítja.



TÁVLATI KÉP (ALAPTERV)



TÁVLATI KÉP (VÁLTOZAT)

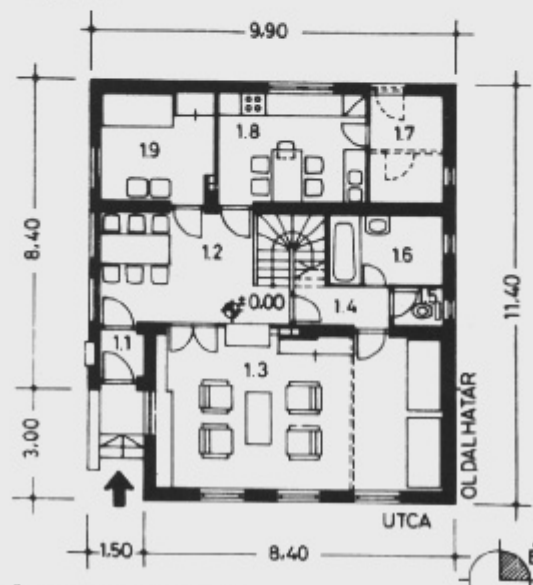
A lakás szintjei, helyiségei, azok fő méretei és alapterületei:

Földszint:

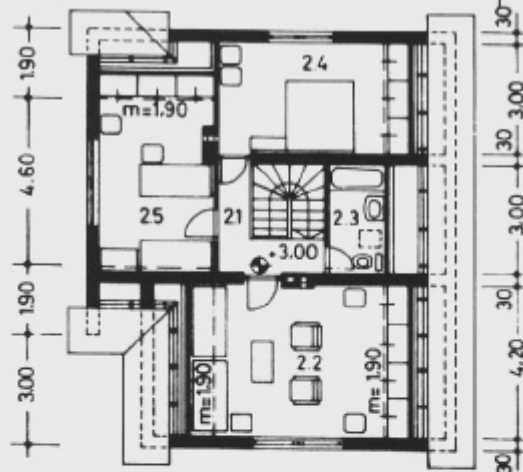
1.1 Szélfogó	1,20x1,45	1,74 m ²
1.2 Lakóelőtér + lépcső	3,00x5,63	16,98 m ²
1.3 Szoba	4,20x7,80	32,76 m ²
1.4 Közlekedő	1,00x2,60	2,60 m ²
1.5 WC	1,00x1,40	1,40 m ²
1.6 Fürdőszoba	1,90x3,10	5,89 m ²
1.7 Kamra	2,00x3,00	6,00 m ²
1.8 Konyha	3,00x3,05	9,13 m ²
1.9 Szoba	3,00x3,05	9,13 m ²
Földszinti lakásterület összesen:		88,50 m²

Jellemző adatok:

Beépített alapterület: 108,36 m²
 Szintmagasságok: (A -0,45 földszinti járdaszinthez viszonyítva):
 - homlokzatmagasság: 3,55 m
 - geriacmagasság: 7,95 m
 Tető hajlásszöge: 45°
 A terv az ajánlott tervjegyzékben a következő számon szerepel:
 AT-34/1986.



FÖLDSZINTI ALAPRAJZ



TETŐTÉRI ALAPRAJZ

Tetőtér:

2.1 Közlekedő	0,90x3,00	4,70 m ²
2.2 Szoba	1,00x2,00	19,32 m ²
2.3 Fürdőszoba	4,20x4,60	4,50 m ²
2.4 Szoba	1,50x3,00	13,50 m ²
2.5 Szoba	3,00x4,50	14,01 m ²
Tetőtéri lakásterület összesen:		56,33 m²
Földszinti és tetőtéri terület összesen:		144,83 m²

A terv a TIT-ben készült. Tervező: Zsilinszky Gyula

Az ÉTK Kft.-től megvásárolható terv

A ház jellege, adaptálási lehetőségek

Hagyományos szerkezetű, tetőtér-beépítéses családi ház. Szabadon állóan telepíthető enyhén lejtős terepre.

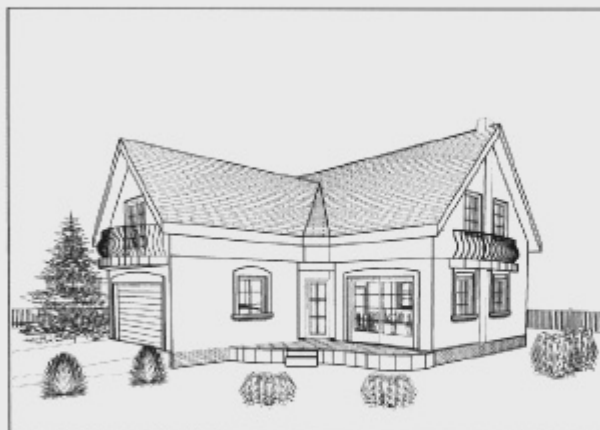
Jellemző adatok

Beépített alapterület: 109,15 m²

Szintmagasságok:

(a +0,00 járdaszinthez viszonyítva)

- Földszinti padlószint: 0,50 m
- Tetőtéri padlószint: 3,50 m
- Homlokzatmagasság: 4,50 m
- Gerincmagasság: 8,10 m



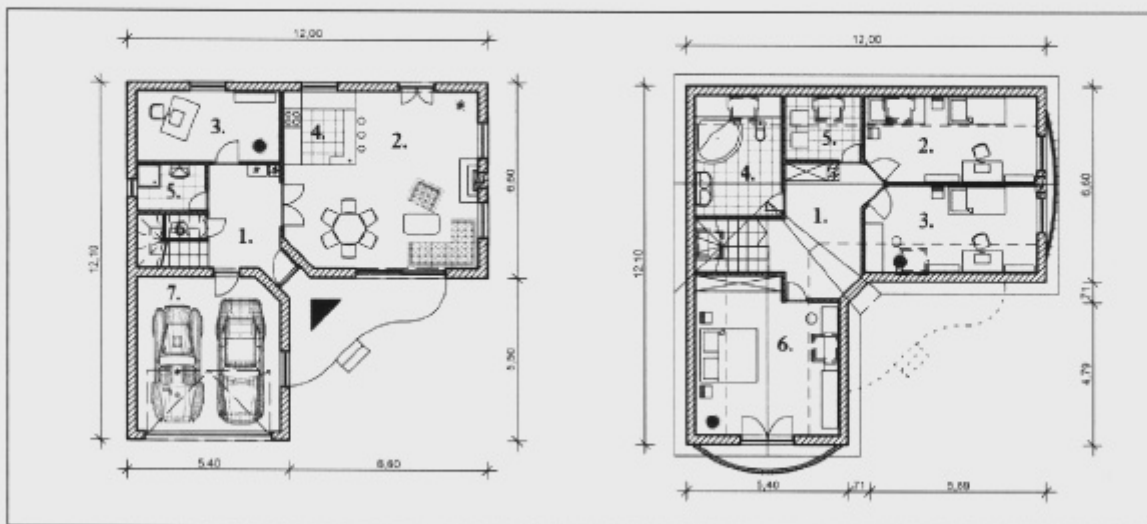
A lakás szintjei, helyiségei és azok alapterülete

Földszint:		Tetőtér:	
1. Előszoba	8,83 m ²	1. Előtér	10,66 (13,10) m ²
2. Nappali-étkező	31,25 m ²	2. Szoba	10,83 (16,68) m ²
3. Dolgozó	11,52 m ²	3. Szoba	10,82 (16,52) m ²
4. Konyha	7,22 m ²	4. Fürdő	8,87 (11,89) m ²
5. Zuhanyzó	3,68 m ²	5. Ht. hsg.	3,02 (5,81) m ²
6. W.C.	1,12 m ²	6. Hálószoba	14,20 (24,24) m ²
7. Garázs	24,61 m ²		
Összesen:	88,23 m²	Összesen:	58,40 (88,28) m²



Homlokzat

Földszinti és tetőtéri alapterület összesen: 146,63 m²



Földszinti alaprajz

Tetőtéri alaprajz

Tervező: Tóth Tihamér



Az ÉTK Kft.-től megvásárolható terv

A ház jellege, adaptálási lehetőségek

Hagyományos szerkezetű, tetőtér-beépítéses családi ház. Oldalhatáron állóan telepíthető sík lejtős terepre.

Jellemző adatok

Beépített alapterület: 113,16 m²

Szintmagasságok:

(a +0,00 járdaszinthez viszonyítva)

- Földszinti padlószint: 0,60 m

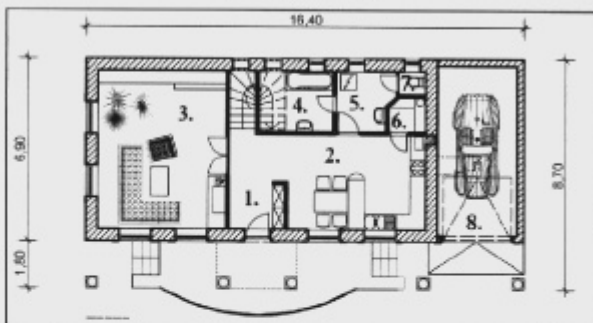
- Tetőtéri padlószint: 3,60 m

- Homlokzatmagasság: 4,00 m

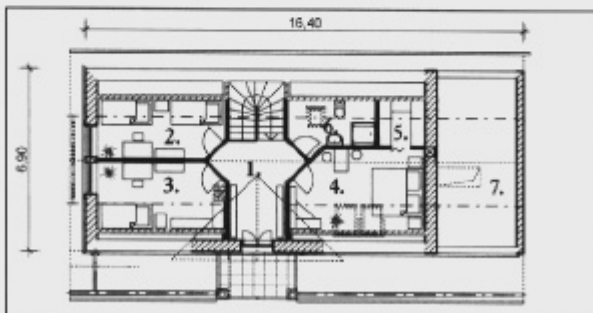
- Gerincmagasság: 7,40 m



Homlokzat



Földszinti alaprajz



Tetőtéri alaprajz

A lakás szintjei, helyiségei és azok alapterülete

Földszint:

1. Előszoba	7,90 m ²
2. Konyha-étkező	18,54 m ²
3. Nappali	28,80 m ²
4. Fürdő	6,44 m ²
5. Közlekedő	4,71 m ²
6. Kamra	1,54 m ²
7. W.C.	0,90 m ²
8. Garázs	19,20 m ²
Összesen:	88,03 m ²

Tetőtér:

1. Közlekedő	9,43 m ²
2. Szoba	7,60 (10,49) m ²
3. Szoba	7,29 (11,78) m ²
4. Szoba	10,07 (14,91) m ²
5. Gardrob	1,84 (2,97) m ²
6. Fürdő	3,70 (5,85) m ²
7. Padlástér	9,90 (19,20) m ²
Összesen:	49,83 (74,63) m ²

Földszinti és tetőtéri
alapterület összesen:

137,86 m²

Tervezők: Varga Péter és Perneki Anita



Az ÉTK Kft.-től megvásárolható terv

A ház jellege, adaptálási lehetőségek

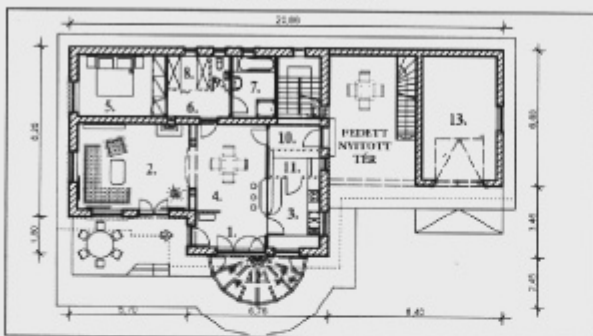
Hagyományos szerkezetű, tetőtér-beépítéses családi ház. Oldalhatáron állóan telepíthető sík terepre.

Jellemző adatok

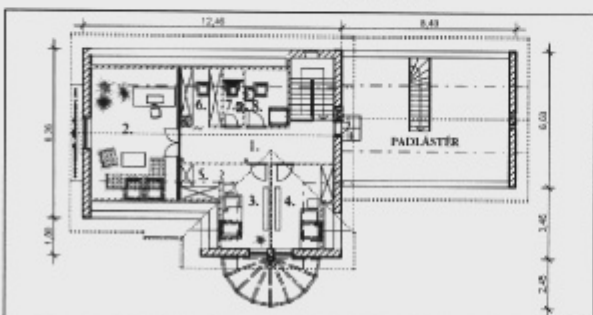
Beépített alapterület:	179,63 m ²
Szintmagasságok:	
(a +0,00 járdaszinthez viszonyítva)	
- Földszinti padlószint:	0,45 m
- Tetőtéri padlószint:	3,45 m
- Homlokzatmagasság:	3,80 m
- Gerincmagasság:	8,00 m



Homlokzat



Földszinti alaprajz



Tetőtéri alaprajz

A lakás szintjei, helyiségei és azok alapterülete

Földszint:

1. Előtér	6,00 m ²
2. Nappali	23,70 m ²
3. Konyha	8,50 m ²
4. Étkező	14,28 m ²
5. Hálószoba	12,60 m ²
6. Közlekedő	3,87 m ²
7. Fürdő	6,30 m ²
8. Gardrob	3,20 m ²
9. W.C.	1,44 m ²
10. Közlekedő-lépcső	9,30 m ²
11. Kamra	3,00 m ²
12. Télikert	8,82 m ²
13. Garázs	21,60 m ²
Összesen:	122,61 m²

Tetőtér:

1. Közlekedő	13,42 m ²
2. Társalgó	19,57 (26,46) m ²
3. Szoba	6,99 (9,64) m ²
4. Szoba	7,52 (8,03) m ²
5. Gardrob	1,67 (3,23) m ²
6. Gardrob	3,62 (5,40) m ²
7. Fürdő	3,95 (5,67) m ²
8. W.C.	1,69 (1,89) m ²
Összesen:	58,43 (73,74) m²

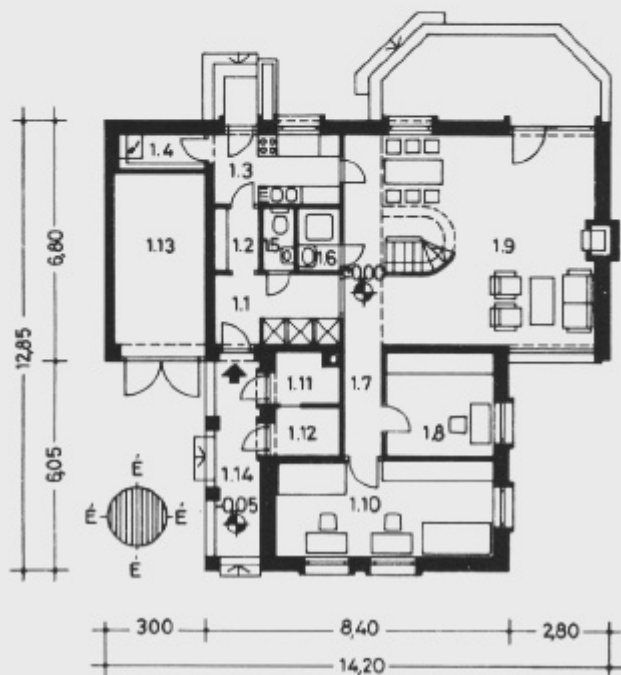
Földszinti és tetőtéri alapterület összesen: 181,04 m²

Tervezők: Varga Péter és Pernecki Anita

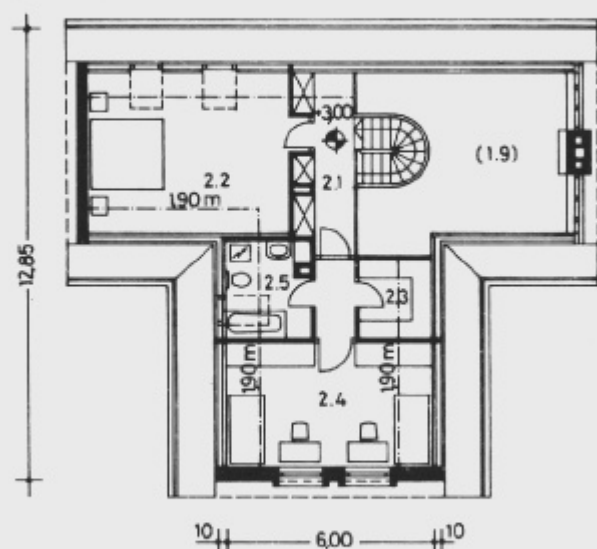
ILDIKÓ

A ház jellege:

Hagyományos szerkezetű, földszintes, tetőtér-beépítéses, kertvárosi jellegű családi ház. Telek-oldalhatárra, vagy szabadonállóan építhető. „T” alaprajzú épület utcai oromfallal. A terv az ajánlott tervjegyzékben AT-254/1986. számon szerepel.



FÖLDSZINTI ALAPRAJZ



TETŐTÉRI ALAPRAJZ

A tervet a LAKÁSINFORM BT készítette.
Tervező: Rada István

Jellemző adatok:

Beépített alapterület: 146 m²
 Szintmagasságok (A -0,35 járdaszinthez viszonyítva):
 – homlokzatmagasság: 3,6 m
 – gerincmagasság: 7,0 m
 Tető hajlásszöge: 45°

Adaptálási lehetőségek:

A terv nagyobb anyagi lehetőséggel rendelkező építendő számára készült, nagy alapterületű galériás nappalival. Kivitelezése képzett szakmunkát igényel.

TÁVLATI KÉP



A lakás szintjei, helyiségei, azok fő méretei és alapterületei

Földszint

1.1 Szélfogó előtér	3,55x2,05	7,27 m ²
1.2 Gardrob	1,35x1,70	2,29 m ²
1.3 Konyha	3,55x2,05	7,27 m ²
1.4 Kamra	2,60x0,90	2,34 m ²
1.5 WC	0,90x1,70	1,53 m ²
1.6 Mosdó-zuhanyozó	1,00x1,70	1,70 m ²
1.7 Közlekedő	1,00x3,00	3,00 m ²
1.8 Dolgozószoba	3,00x2,94	8,82 m ²
1.9 Nappali, étkező + lépcső		41,40 m ²
1.10 Szoba	6,00x2,70	16,56 m ²

Földszinti lakásterület összesen: 92,18 m²

Tetőtér

2.1 Közlekedő galéria		7,70 m ²
2.2 Szoba	5,93x3,10	18,38 m ²
2.3 Tároló	1,20x2,25	2,70 m ²
2.4 Szoba	4,00x3,60	14,40 m ²
2.5 Fürdőszoba	1,60x2,80	4,48 m ²

Tetőtéri lakásterület összesen: 47,66 m²

Lakásterület összesen: 139,84 m²

1.11 Fűtőhelyiség	1,78x1,40	2,49 m ²
1.12 Szentároló	1,78x1,40	2,49 m ²
1.13 Gépkocsitároló	2,75x4,98	13,69 m ²
1.14 Tornác		7,50 m ²

Kiszolgáló helyiségek területe összesen: 26,17 m²

IRISZ

A HÁZ JELLEGE:

Hagyományos szerkezetű, tetőtér-beépítéses családi ház. Szabadon állóan telepíthető, sík vagy utcától (bejáratától) lejtő terepre.

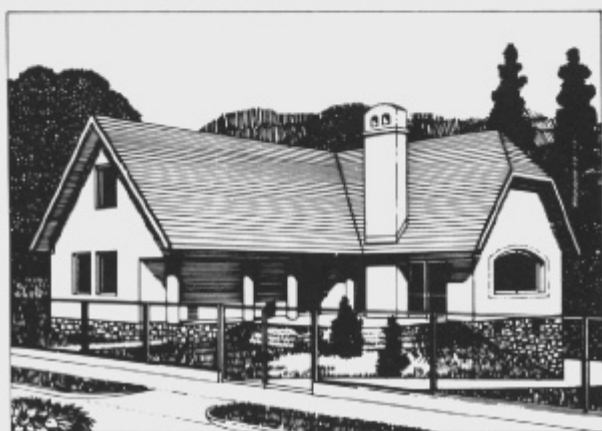
JELLEMZŐ ADATOK:

Beépített alapterület: 145.27 m²

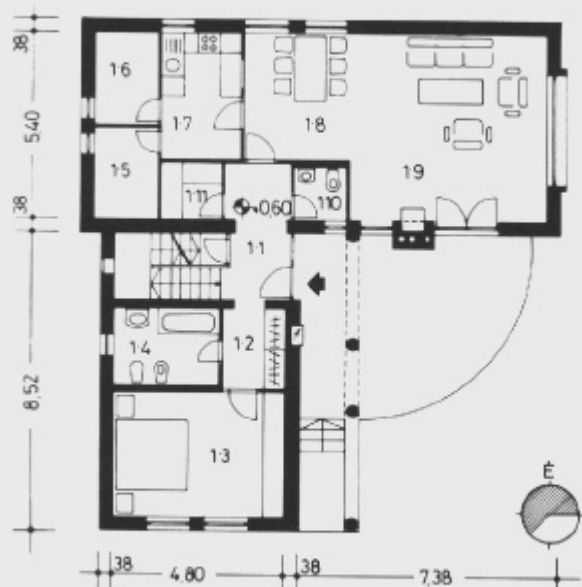
Szintmagasságok (a ±0.00 járdaszinthez viszonyítva):

- Homlokzatmagasság: 4.50 m
- Gerincmagasság: 7.50 m

A tető hajlásszöge: 45°



Távlati kép



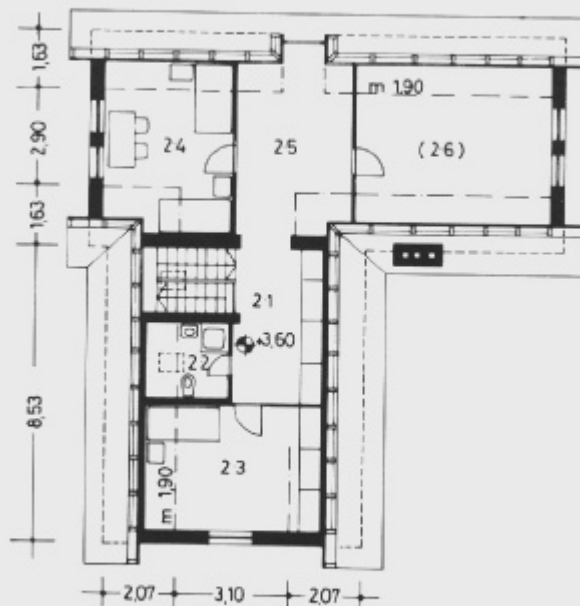
Földszinti alaprajz

Tetőtér:

2.1	Közlekedő	1.70x4.40	7.48 m ²
2.2	Fürdőszoba	1.45x2.20	3.19 m ²
2.3	Szoba	3.10x3.60	11.16 m ²
2.4	Szoba	3.79x2.90	10.99 m ²
2.5	Közlekedő	3.21x2.90	13.54 m ²
2.6	Szoba (légtér)	5.60x2.90	16.24 m ²
Tetőtér összesen:			62.60 m ²

Földszint:

1.1	Előtér	1.80x3.90	13.10 m ²
1.2	Közlekedő	1.70x2.20	3.74 m ²
1.3	Szoba	4.80x3.60	17.28 m ²
1.4	Fürdőszoba	3.00x2.20	6.60 m ²
1.5	Kamra	1.80x2.79	5.02 m ²
1.6	Háztartási helyiség	1.80x2.79	5.02 m ²
1.7	Konyha	2.20x3.70	8.14 m ²
1.8	Étkező	3.00x3.70	11.10 m ²
1.9	Szoba	5.50x5.40	29.70 m ²
1.10	WC	1.45x1.52	2.20 m ²
1.11	Gardrób	1.70x1.64	2.80 m ²
Földszinti lakóterület összesen:			104.70 m ²
Földszinti és tetőtéri lakóterület összesen:			167.30 m ²



Tetőtéri alaprajz

IRISZ

ADAPTÁLÁSI LEHETŐSÉGEK:

Az épület igényes pinceszinti és lakószinti megoldásával, nagy alapterületével, nagy család részére ajánlott. A főépület minden kiegészítő funkciót tartalmaz, ezért melléképület építésére nincs szükség. A tetőtéri 2.6 jelű szoba alternatívaként galériás megoldásban a nappali légtereként épülhet meg.

Pince:

0.1	Közlekedől.	1.80x2.20	3.96 m ²
0.2	Tároló	4.80x6.00	28.80 m ²
0.3	Gépkocsitároló	3.50x5.30	18.55 m ²
0.4	Gépkocsitároló	3.50x5.30	18.55 m ²
0.5	Tároló	5.56x2.64	14.67 m ²
0.6	Fűtőhelyiség	5.56x2.64	14.67 m ²
Pince összesen:			118.00 m ²

A terv a Lakásinformnál készült 1989-ben. Építész tervező:
Vonnák János, Kralovanszki István.
A terv az ajánlott tervjegyzékben AT 369/1990. számon szerepel.



Pinceszinti alaprajz

KECEL-3

A ház jellege:

Hagyományos szerkezetű, földszintes családi ház, telek-oidalhatóra, vagy szabadonállóan, sík terepre építhető.

TÁVLATI KÉP



A lakás helyiségei, azok fő méretei és alapterületei:

Földszint

1.1 Előtér	4,20x3,25	14,55 m ²
1.2 Szoba	1,00x0,90	12,18 m ²
1.3 Konyha	2,90x4,20	13,44 m ²
1.4 Előtér	3,20x4,20	1,68 m ²
1.5 Kamra	1,20x1,40	3,24 m ²
1.6 WC	1,20x2,70	2,22 m ²
1.7 Fürdő	1,20x1,85	5,36 m ²
1.8 Szoba	2,90x1,85	12,10 m ²
1.9 Szoba	2,88x4,20	19,25 m ²
1.10 Közlekedő + lépcső	4,56x4,20	2,56 m ²
1.11 Fedett előtér	0,80x3,20	3,15 m ²

Lakóterület összesen 89,73 m²

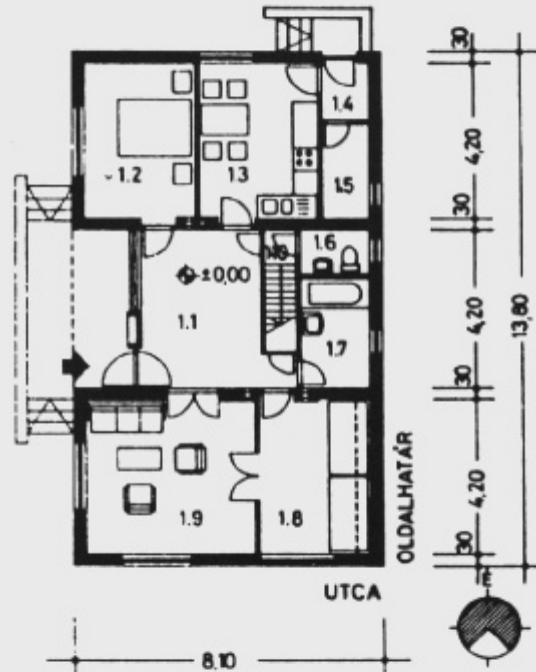
Jellemző adatok:

Beépített alapterület: 111,78 m²
 Szintmagasságok: (-0,65 járdaszinthez viszonyítva):
 - homlokzatmagasság: 3,96 m
 - gerincmagasság: 7,15 m
 - földszinti padlóvonal: ±0,00
 Tető hajlásszöge: 38°

Adaptálási lehetőségek:

Alápincézés esetén a pince megközelítése a padlásfeljáró alatt biztosítható.

FÖLDSZINTI ALAPRAJZ



Építész: Zsilinszky Gyula

A terv a típusterv jegyzékben a következő számon szerepel:
 AT-31/1986. ÉVM

KÉKED

A lakás szintjei, helyiségei, azok fő méretei és alapterületei:

Földszint

1.1 Szélfogó	1,56x2,07	3,24 m ²
1.2 Lakóelőtér	2,60x4,80	17,37 m ²
1.3 Szoba	4,36x4,80	20,93 m ²
1.4 Szoba	2,88x4,80	13,82 m ²
1.5 Előtér	1,20x1,00	1,20 m ²
1.6 WC	1,40x1,00	1,30 m ²
1.7 Fürdő	2,70x1,68	4,54 m ²
1.8 Konyha	3,50x3,60	12,60 m ²
1.9 Kamra	1,80x2,05	3,69 m ²
1.10 Előtér	1,80x1,54	2,61 m ²

Földszinti lakásterület összesen: 81,30 m²

Tetőtér

2.1 Előtér	2,80x4,80	13,73 m ²
2.2 Fürdő	2,78x1,64	4,56 m ²
2.3 Szoba	5,06x4,60	22,07 m ²
2.4 Szoba	3,80x4,60	17,66 m ²

Tetőtéri lakásterület összesen: 58,02 m²

Kiszolgáló helyiségek

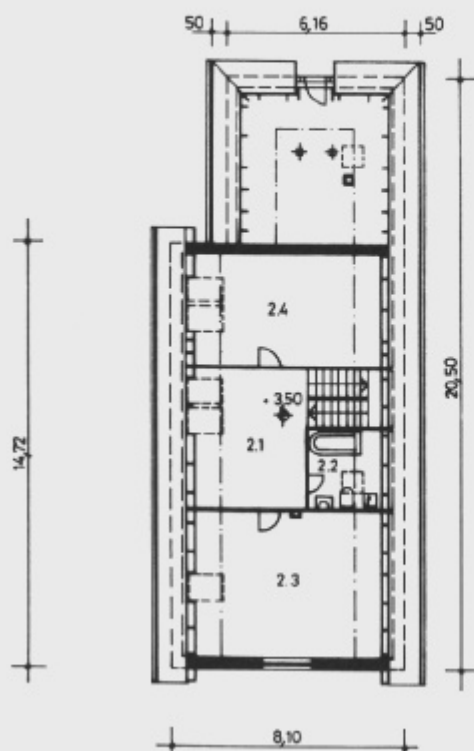
1.12 Gépkocsitároló	5,40x3,01	16,20 m ²
1.14 Fűtőhelyiség	2,27x5,40	12,16 m ²

Kiszolgáló helyiségek összesen: 28,36 m²

Lakásterület összesen: 139,32 m²

A terv a TTI-ben készült 1990-ben.
Építész tervező: R. Fekecs Éva, Zsilinszky Gyula

TETŐTÉRI ALAPRAJZ



A ház jellege:

Hagyományos szerkezetű, földszintes, tetőtér-beépítéses lakóépület, szabadonállóan vagy oldalhatárra, sík telekre építhető.

A terv a típusstern jegyzékben a következő számon szerepel:
AT 381/1990 KÖHÉM.

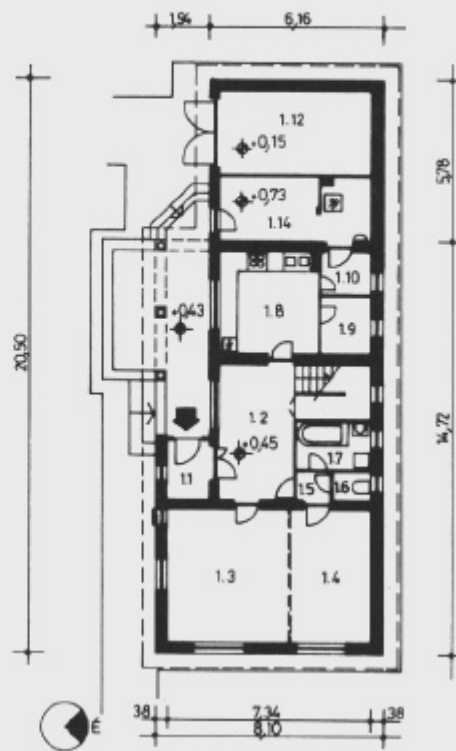
TÁVLATI KÉP



Jellemző adatok:

Beépített alapterület:	155,07 m ²
Szintmagasságok:	
– bejárati járdaszint	±0,00
– földszinti padlószint	+0,45
– utcai homlokzatmagasság:	3,96 m
Tetőtéri padlószint	+3,50

FÖLDSZINTI ALAPRAJZ



KISBÉR-3

Jellemző adatok:

Beépített alapterület: 83,37 m²
 Szintmagasságok (A -0,65 m járdaszinthez viszonyítva):
 - homlokzatmagasság: 3,85 m
 - gerincmagasság: 7,35 m (AS); 7,65 m (AP);
 7,35 m (AM)
 - földszinti padlóvonal: ±0,00
 Tető hajlásszöge: 38°

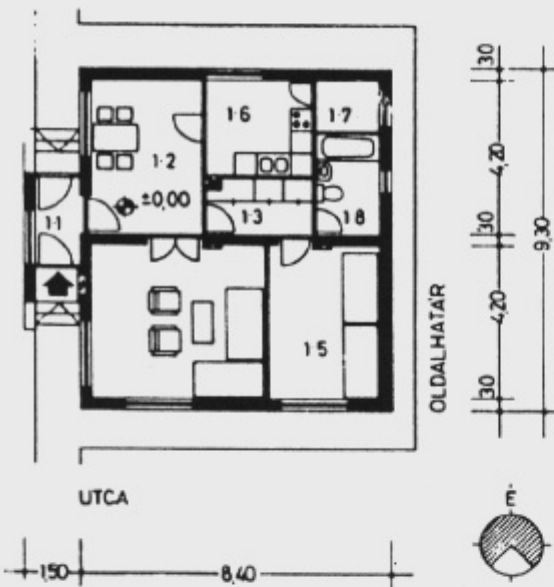
Adaptálási lehetőségek:

Az épület utcával párhuzamos tetővel ikerházként is telepíthető a belső helyiségek szellőzésének megoldásával.

A ház jellege:

Hagyományos szerkezetű, földszintes családi ház, oldalhatáron vagy szabadonállóan, sík terepre építhető.

FÖLDSZINTI ALAPRAJZ



A lakás szintjel, helyiségei, azok fő méretei és alapterületei:

Földszint:

1.1 Szélfogó	1,20x2,40	2,88 m ²
1.2 Ékező	3,00x4,20	12,60 m ²
1.3 Gardrob	1,50x2,90	4,35 m ²
1.4 Szoba	4,74x4,20	19,90 m ²
1.5 Szoba	3,00x4,20	12,60 m ²
1.6 Konyha	2,90x2,60	7,54 m ²
1.7 Kamra	1,70x1,40	2,38 m ²
1.8 Fürdő	1,70x2,70	4,59 m ²

Földszinti lakóterület összesen 66,84 m²

A terv a tífuszterv jegyzékben a következő számon szerepel:
AT-9/1986. ÉVM

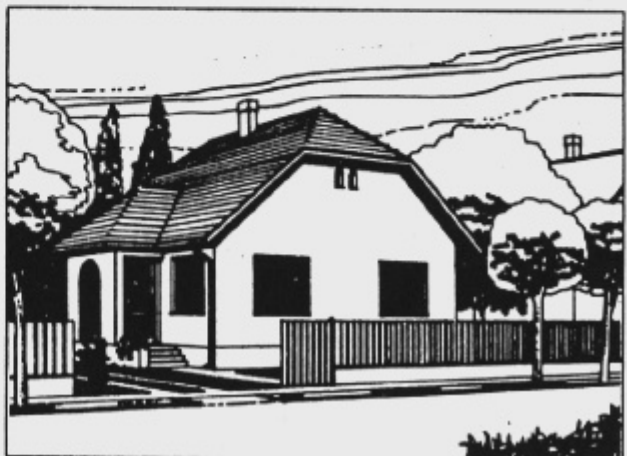
TÁVLATI KÉP – SÁTORTETÓS VÁLTOZAT



UTCÁVAL PÁRHUZAMOS GERINCÚ NYEREGTETŐVEL



UTCÁRA MERŐLEGES GERINCÚ NYEREGTETŐVEL



PENC

A ház jellege:

Hagyományos szerkezetű, földszintes, tetőtérben bővíthető családi ház. Telek oldalhatárra vagy szabadonállóan, sík terepre építhető. A terv az ajánlott tervjegyzékben a következő számon szerepel: AT-35/1986.



TÁVLATI KÉP (ALAPTERV)



TÁVLATI KÉP (VÁLTOZAT)

Jellemző adatok:

Beépített alapterület: 120,24 m²
 Szintmagasságok (A -0,45 földszinti járdaszinthez viszonyítva):
 - homlokzatmagasság: 3,55 m
 - gerincmagasság: 7,95 m
 Tető hajlásszöge: 45°

Adaptálási lehetőségek:

A földszinten két szoba biztosított. Ez lehetővé teszi a tetőtéri lakrész későbbi ütemben való kialakítását. A ház befejezett formában két generáció együttélését biztosítja.

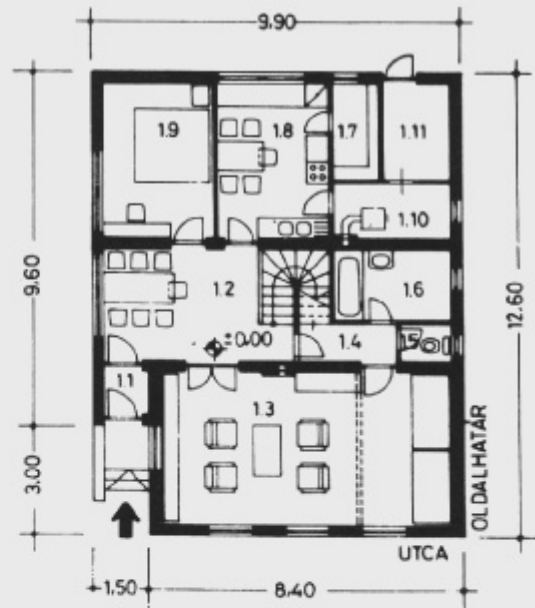
A lakás szintjei, helyiségei, azok fő méretei és alapterületei:

Földszint

1.1 Szélfogó	1,20x1,74	2,09 m ²
1.2 Lakelőtér + lépcső	3,00x5,63	16,89 m ²
1.3 Szoba	4,20x7,80	32,76 m ²
1.4 Közlekedő	1,00x2,60	2,60 m ²
1.5 WC	1,00x1,40	1,40 m ²
1.6 Fürdőszoba	1,90x3,10	5,89 m ²
1.7 Kamra	1,20x2,60	3,12 m ²
1.8 Konyha	3,00x4,20	12,60 m ²
1.9 Szoba	3,00x4,20	12,60 m ²
1.10 Fűtőhelyiség	1,50x3,00	4,50 m ²
1.11 Tároló	1,80x2,58	4,64 m ²

Földszinti lakésterület összesen:

89,95 m²



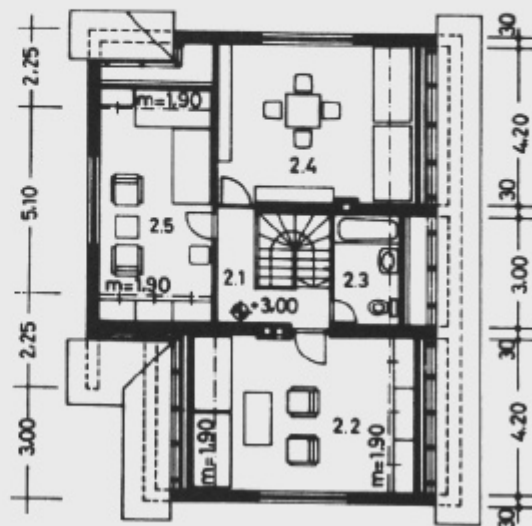
FÖLDSZINTI ALAPRAJZ

PENC

Tetőtér

2.1 Közlekedő	3,00x1,00	5,00 m ²
	2,10x1,00	2,10 m ²
2.2 Szoba	4,20x4,60	19,32 m ²
2.3 Fürdőszoba	1,50x3,00	4,50 m ²
2.4 Szoba	4,20x4,60	19,32 m ²
2.5 Szoba	3,00x5,10	15,30 m ²
Tetőtéri lakásterület összesen:		63,44 m ²
Földszinti és tetőtéri lakásterület összesen:		153,39 m ²

TETŐTÉRI ALAPRAJZ



A terv a TTI-ben készült.
Tervező: Zsilinszky Gyula

RÁTKA-90

A HÁZ JELLEGE:

Hagyományos szerkezetű, földszintes, a tetőteret hasznosító családi ház. Szabadon állóan, sík vagy enyhe lejtésű terepre építhető.

JELLEMZŐ ADATOK:

Beépített alapterület: 125.12 m²

Szintmagasságok (a ±0.00 járdaszinthez viszonyítva):

- Homlokzatmagasság: 3.80 m
- Gerincmagasság: 8.05 m

A tető hajlásszöge: 45°.



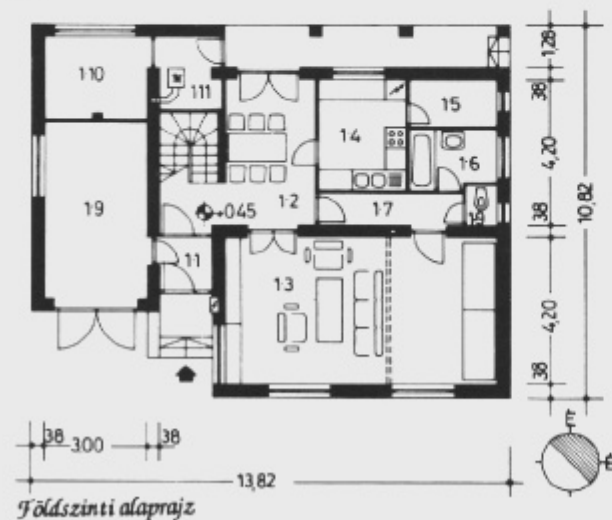
Tárolati kép

ADAPTÁLÁSI LEHETŐSÉGEK:

A terv tartalmazza a kiegészítő funkciókat (gépkocsitárolás, fűtés, tüzelőtároló), így melléképület építése nem szükséges. Az utcai nagyszoba igény esetén megszoztható.

A terv a Tervezésfejlesztési Intézetben készült 1989-ben. Építész tervező: Zahorán Anikó.

A terv az ajánlott tervjegyzékben AT-367/1990. számon szerepel.



A LAKÁS SZINTJEI, HELYSÉGEI, AZOK FŐ MÉRLETEI ÉS ALAPTERÜLETEI:

Földszint:

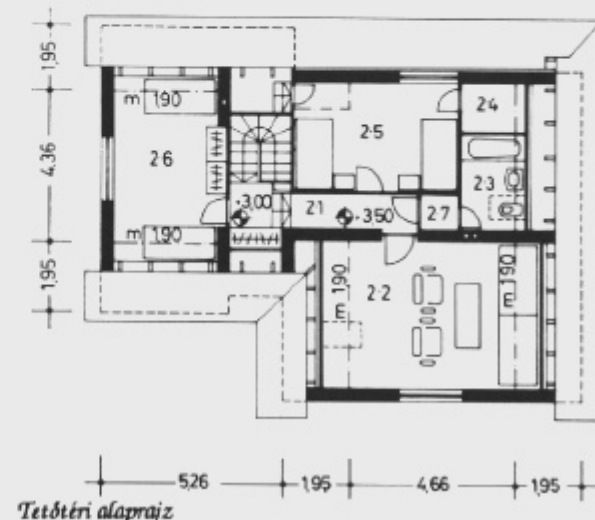
1.1	Előtér	1.50x1.32	1.98 m ²
1.2	Lakóelőtér+lépcső	2.53x4.20	17.03 m ²
		1.80x3.56	32.76 m ²
1.3	Szoba	7.80x4.20	7.68 m ²
1.4	Konyha	2.40x3.20	3.37 m ²
1.5	Kamra	2.50x1.35	4.14 m ²
1.6	Fürdőszoba	2.50x1.66	3.60 m ²
1.7	Közlekedő	0.90x4.00	1.00 m ²
1.8	WC	1.10x0.90	71.56 m ²
Földszinti lakásterület összesen:			

Kiegészítő helyiségek:

1.9	Gépkocsitároló	3.00x5.00	15.00 m ²
1.10	Tároló	3.00x2.38	7.14 m ²
1.11	Fűtőhelyiség	1.80x2.08	3.70 m ²
Kiegészítő helyiség összesen:			25.84 m ²

Tetőtér:

2.1	Előtér	1.11x5.30	6.50 m ²
		1.50x0.60	19.57 m ²
2.2	Szoba	4.66x4.20	
2.3	Fürdőszoba	1.33x2.70	
2.4	Gardrob	1.33x1.40	
2.5	Szoba	4.78x2.40	13.64 m ²
		0.70x3.10	
2.6	Szoba	4.36x3.00	13.92 m ²
		0.28x3.00	1.15 m ²
2.7	Közlekedő	0.90x1.15	54.78 m ²
Tetőtér összesen:			
Földszinti és tetőtéri lakásterület összesen:			126.34 m ²



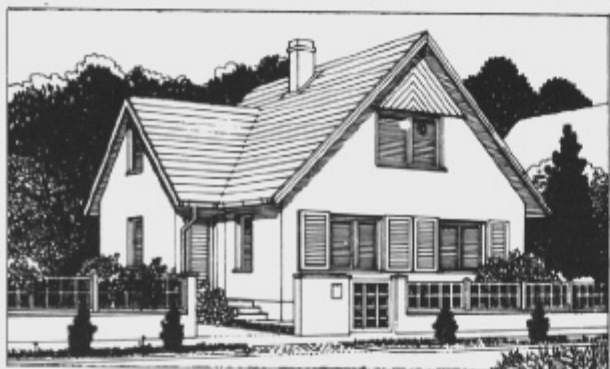
REGÉC

A ház jellege:

Hagyományos szerkezetű, földszintes, tetőtérben bővíthető családi ház, telek oldalhatárra, vagy szabadonállóan, sík terepre építhető. A terv az ajánlott tervjegyzékben AT-10/1986. számon szerepel.



TÁVLATI KÉP VÁLTOZAT



TÁVLATI KÉP ALAPTERV

A lakás szintjei, helyiségei, azok fő méretei és alapterületei:

Földszint

1.1 Előtér-lépcső	1,70x4,20	7,14 m ²
1.2 Étkező	2,20x4,20	9,24 m ²
1.3 Nappali	4,20x4,74	19,90 m ²
1.4 Szoba	3,00x4,20	12,60 m ²
1.5 Gardrob	0,90x4,10	
	0,60x2,60	5,25 m ²
1.6 WC	0,94x1,10	1,03 m ²
1.7 Fürdőszoba	1,70x2,50	
	-0,20x1,00	4,05 m ²
1.8 Kamra	1,40x2,50	3,50 m ²
1.9 Konyha	2,60x2,60	6,76 m ²

Földszinti lakásterület összesen: 69,47 m²

Tetőtér

2.1 Előtér	5,50x1,50	
	+1,00x2,00	
	-0,40x3,00	9,05 m ²
2.2 Szoba	4,20x4,60	19,32 m ²
2.3 Mosdó, WC	1,50x2,14	3,21 m ²
2.4 Félszoba	2,60x4,20	10,92 m ²

Tetőtéri lakásterület összesen: 42,50 m²

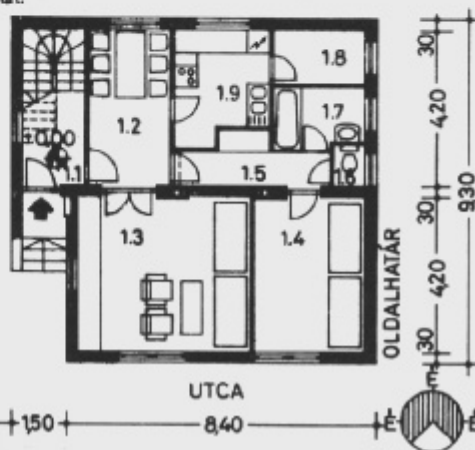
Lakásterület összesen: 111,97 m²

Jellemző adatok:

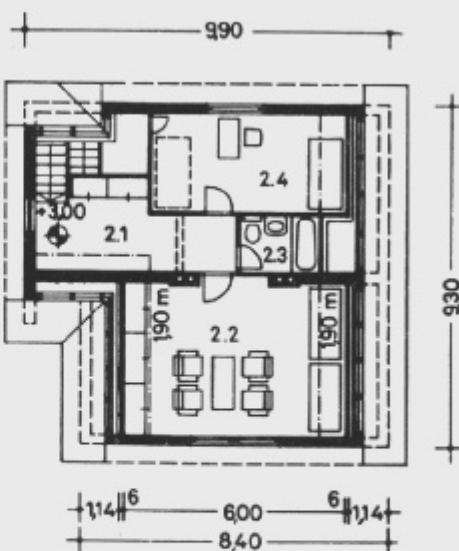
Bépfűtött alapterület:	88,0 m ²
Szintmagasságok (A -0,50 járdaszinthez viszonyítva):	
- homlokzatmagasság:	3,90 m
- gerincmagasság:	8,00 m
- tető hajlásszöge:	45°

Adaptálási lehetőség:

A tetőtéri lakrész későbbi ütemben is kialakítható. A 2.1. jelű előtérben főzőszekrény is elhelyezhető. A lépcső alaprajzi elhelyezésének előnye, hogy biztosítja a két szint egymástól független megközelítését, használatát.



FÖLDSZINTI ALAPRAJZ



TETŐTÉRI ALAPRAJZ

A terv a TTI-ben készült.
Tervező: Zsilinszky Gyula építész.

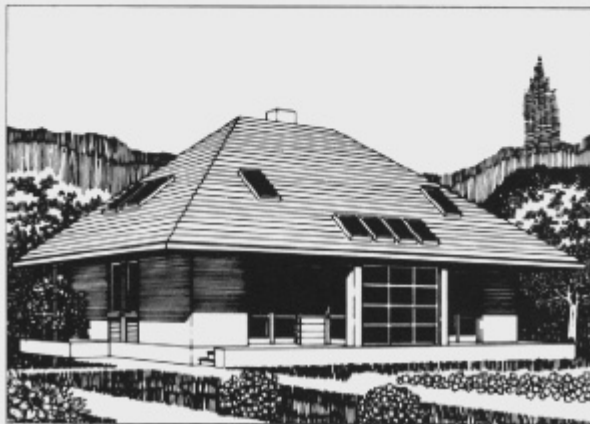
REZI

A HÁZ JELLEGE:

Hagyományos szerkezetű, földszint és tetőtér-beépítéses családi ház, szabadon állóan, sík vagy enyhe lejtésű terepre építhető.

JELLEMZŐ ADATOK:

Beépített alapterület: 118.98 m²
 Szintmagasságok (a -0.45 járdaszinthez viszonyítva):
 — Homlokzatmagasság: 4.40 m
 — Gerincmagasság: 7.90 m
 A tető hajlásszöge: 38°



Tárolati kép

A terv a Tervezésfejlesztési és Technikai Építészeti Intézetben készült 1988-ban. Építész tervező: Kardos Sándor.
 A terv az ajánlott tervjegyzékben AT-313/1989. számon szerepel.

ADAPTÁLÁSI LEHETŐSÉGEK:

A terv önálló, megfelelően széles telekre javasolt. Az épület jellegénél fogva megjelenésében a kiegészítő építészeti eszközökkel egységes. Ezek elhagyása az épület esztétikai értékét rontaná, így javasolt az épület igényes megépítése.

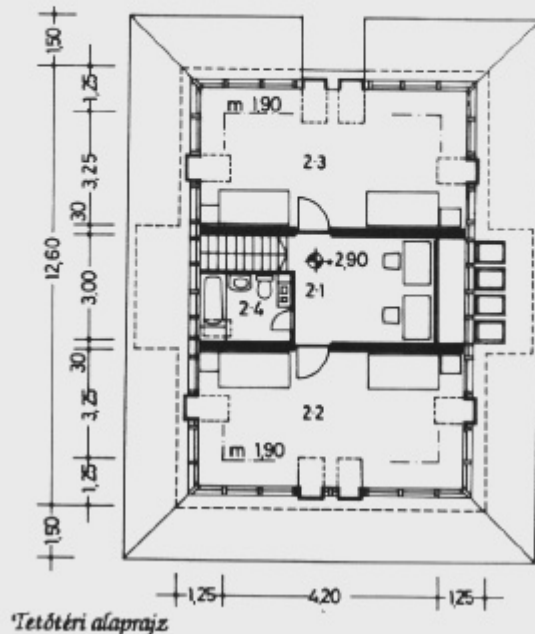
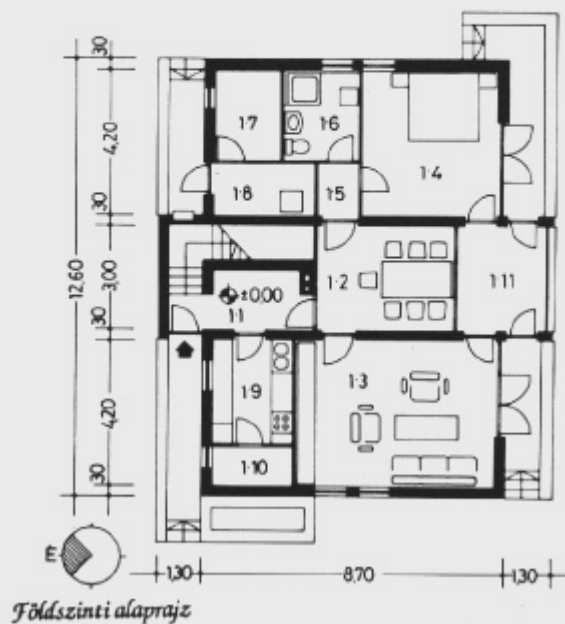
A LAKÁS SZINTJEI, HELYSÉGEI, AZOK FŐ MÉRTEI ÉS ALAPTERÜLETEI:

Földszint:

1.1	Szélfogó	1.10x2.30	6.14 m ²
1.2	Lakóelőtér	3.90x3.00	11.90 m ²
1.3	Szoba	5.60x4.20	24.30 m ²
1.4	Szoba	4.20x3.90	16.74 m ²
1.5	Közlekedő	1.50x1.10	1.75 m ²
1.6	Mosdó-WC	2.10x2.60	5.16 m ²
1.7	Tároló	1.90x2.60	4.94 m ²
1.8	Fűtőhelyiség	2.90x1.50	4.38 m ²
1.9	Konyha	3.00x2.30	6.90 m ²
1.10	Kamra	1.10x2.30	2.53 m ²
1.11	Üvegház	2.50x3.00	7.50 m ²
Földszinti lakásterület:			86.14 m ²

Tetőtér:

2.1	Közlekedő	3.00x4.00	12.15 m ²
2.2	Szoba	3.25x6.20	20.15 m ²
2.3	Szoba	3.25x6.20	20.15 m ²
2.4	Fürdőszoba	1.90x1.95	3.31 m ²
Tetőtéri lakásterület összesen:			55.76 m ²
Földszinti és tetőtéri lakásterület összesen:			141.90 m ²



SÜTTŐ-90

A HÁZ JELLEGE:

Hagyományos szerkezetű földszintes, tetőteret hasznosító családi ház. Oldalhatáron, vagy szabadon állóan, sík vagy enyhe lejtésű terepre építhető.

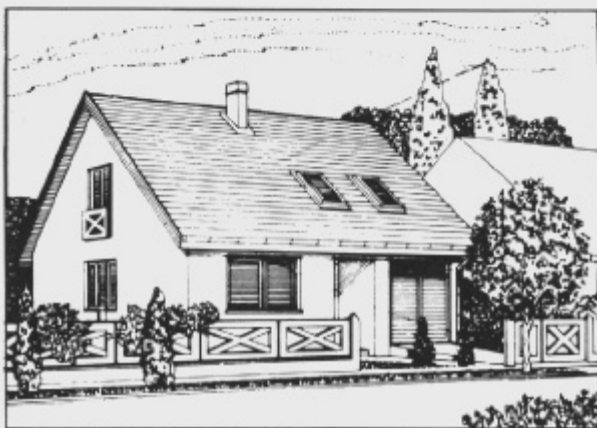
JELLEMZŐ ADATOK:

Beépített alapterület: 112.42 m²

Szintmagasságok (a ±0.00 járdaszinthez viszonyítva):

- Homlokzatmagasság: 4.10 m
- Gerincmagasság: 8.20 m

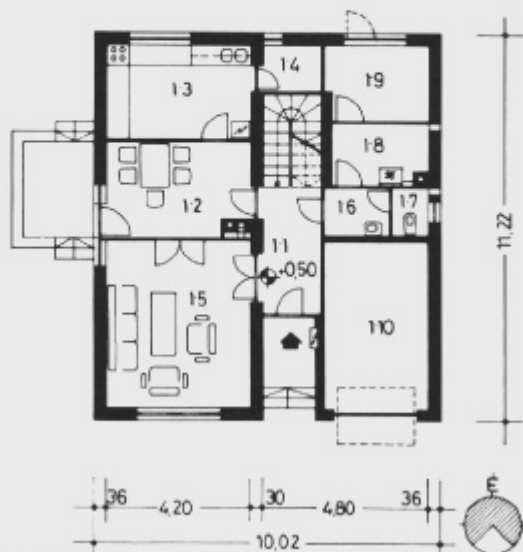
A tető hajlásszöge: 45°.



Távolati kép

A terv az ajánlott tervjegyzékben AT 371/1990. számon szerepel.

A terv átdolgozásra került 1990-ben a Lakásinformnál. Építész tervező: Tóth Miklós.



Földszinti alaprajz

A LAKÁS SZINTJEI, HELYSÉGEI, AZOK FŐ MÉRTEI ÉS ALAPTERÜLETEI:

Földszint:

1.1	Előtér+lépcső	1.70x3.60	
		1.70x2.70	10.71 m ²
1.2	Lakóelőtér	4.20x2.75	11.55 m ²
1.3	Konyha	4.20x2.25	11.76 m ²
1.4	Konyha	1.70x1.40	2.38 m ²
1.5	Szoba	4.20x4.75	19.95 m ²
1.6	Előtér	1.15x1.90	2.20 m ²
1.7	WC	1.15x1.00	1.15 m ²
Földszinti lakásterület összesen:			59.70 m ²

Kiegészítő helyiségek:

1.8	Fűtőhelyiség	1.70x2.80	4.80 m ²
1.9	Tároló	3.00x2.25	6.75 m ²
1.10	Gépkocsitároló	3.00x5.02	15.06 m ²
összesen:			26.61 m ²

Tetőtér:

2.1	Közlekedő	1.70x2.19	3.72 m ²
2.2	Gardrób	3.00x2.19	6.57 m ²
2.3	Fürdőszoba	2.02x3.00	6.00 m ²
2.4	Szoba	3.16x4.20	13.27 m ²
2.5	Szoba	4.80x2.01	9.64 m ²
2.6	Szoba	4.20x3.16	13.27 m ²
Tetőtéri terület összesen:			52.47 m ²

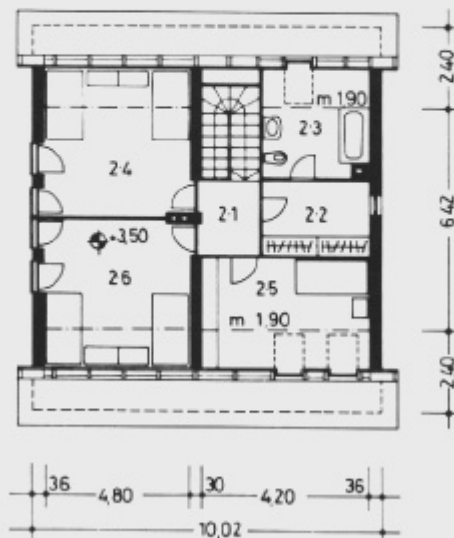
Földszinti és tetőtéri lakásterület

összesen:

112.17 m²

ADAPTÁLÁSI LEHETŐSÉGEK:

A terv igényes térkapcsolat lehetőségét biztosítja a konyha, a lakóelőtér és a nappali között. A melléképület építésére nincs szükség, mert a kiegészítő funkciókat (gépkocsitároló, fűtés) a főépület tartalmazza.



Tetőtéri alaprajz

VÁRKONY

A ház jellege:

Hagyományos szerkezetű, földszintes, tetőtér-beépítéses családi ház. Szabadonállóan telepíthető utakra, merőleges gerincű nyeregtetővel.

A terv az ajánlott tervjegyzékben TM AT-272/1987. számon szerepel.

TÁVLATI KÉP



A lakás szintjei, helyiségei, azok fő méretei és alapterületei:

Földszint

1.1 Előszoba	1,40x1,50	2,10 m ²
1.2 Nappali	7,20x4,20	30,24 m ²
1.3 Étkező	1,80x1,40 + 3,60x3,10	13,68 m ²
1.4 Közlekedő	1,60x3,60	5,76 m ²
1.5 WC	1,80x1,10	1,98 m ²
1.6 Fürdőszoba	1,80x2,40	4,32 m ²
1.7 Szoba	3,50x4,20	14,70 m ²
1.8 Közlekedő	1,30x1,50	1,95 m ²
1.9 Konyha	2,20x4,20	9,24 m ²
1.10 Kamra	1,40x1,50	2,10 m ²

Földszinti lakásterület összesen: 86,07 m²

Tetőtér

2.2 Szoba	3,60x3,20	11,52 m ²
2.3 Szoba	4,20x4,60	19,32 m ²
2.4 Szoba	4,20x4,60	19,32 m ²
2.5 WC	1,10x1,40	1,54 m ²
2.6 Fürdőszoba	2,40x1,40	3,36 m ²
2.7 Közlekedő	3,60x0,90 + 1,20x1,80	5,40 m ²

Emeleti lakásterület összesen: 60,46 m²

Lakásterület összesen: 146,53 m²

1.11 Kazánház 1,30x2,60 3,38 m²

Gazdasági helyiségek összesen: 3,38 m²

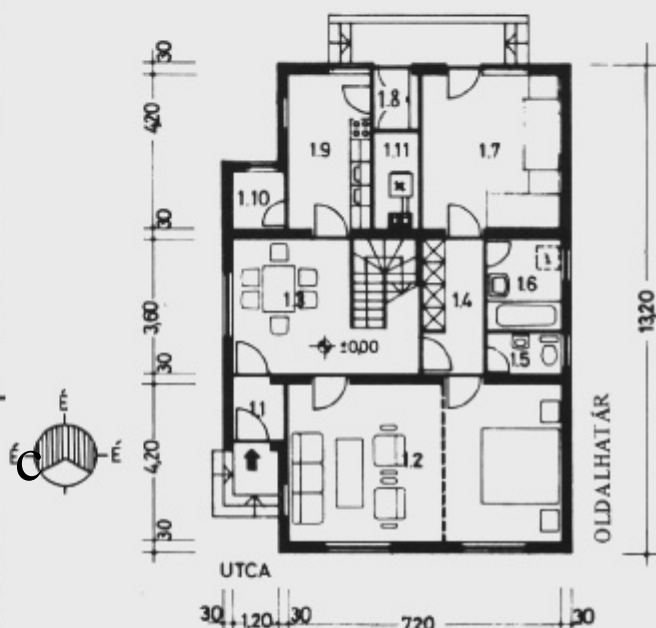
A terv a SZOLNOKTERV-ben készült,
építész dr. Drávai Gyuláné

Jellemző adatok:

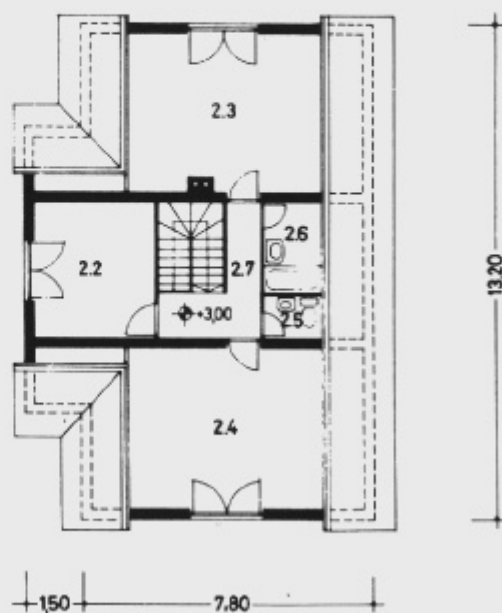
Beépített alapterület:	114,70 m ²
Szintmagasságok (A -0,45 járdaszinthez viszonyítva):	
- homlokzatmagasság:	+3,25 m
- gerincmagasság:	+7,85 m
Tető hajlásszöge:	45°

Adaptálási lehetőség:

Oldalhatárra építhető, a terepviszonyoktól függően alapíncézhető, igény szerint a tetőtér utólag is beépíthető.



FÖLDSZINTI ALAPRAJZ



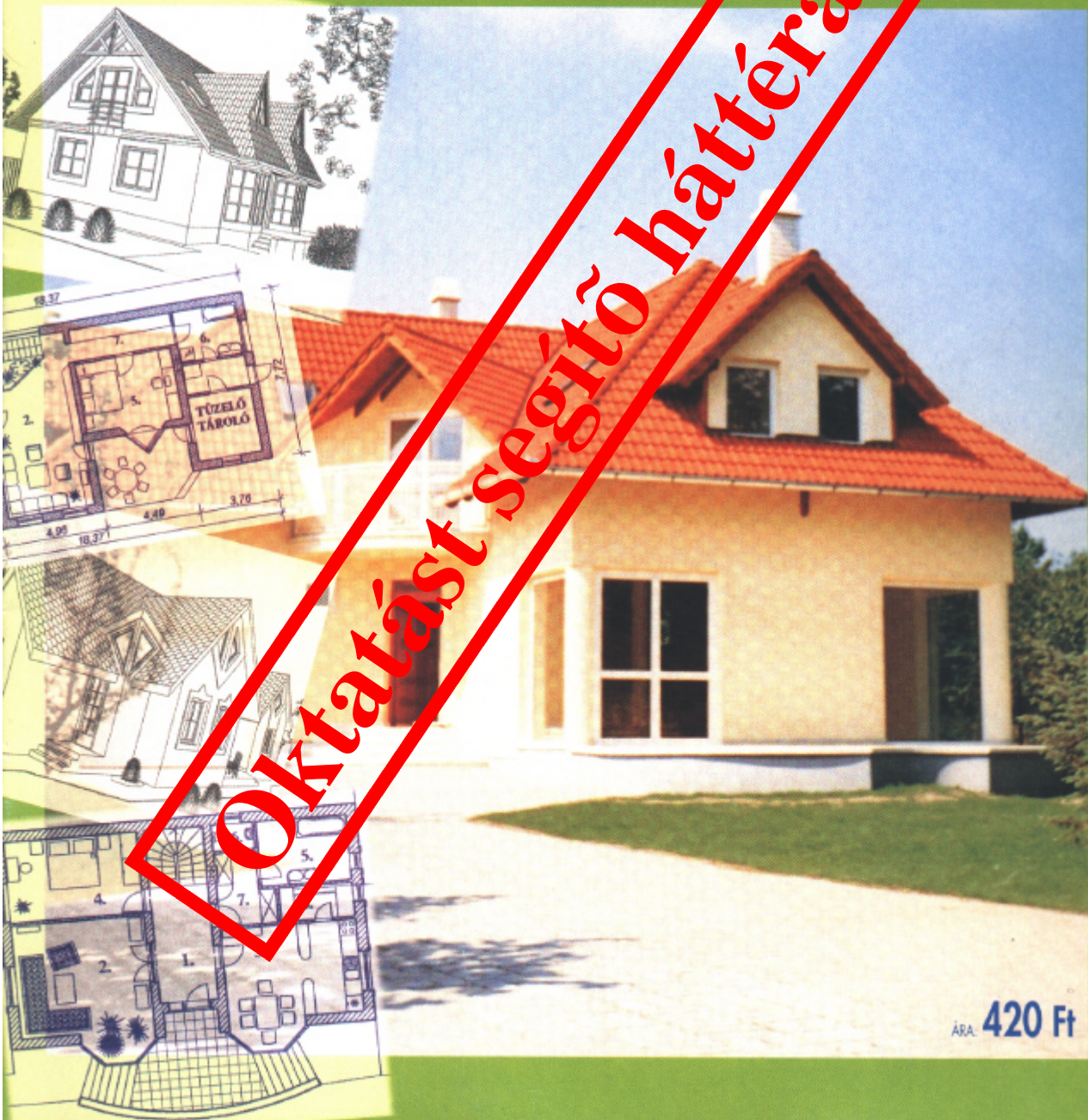
TETŐTÉRI ALAPRAJZ

MEGVÁSÁROLHATÓ
TERVEK!



családi HÁZAK

KATALÓGUSA/2



ÁRA 420 Ft

Családi házak katalógusa, Építésügyi Tájékoztató Központ Kft. Budapest 1998-2002